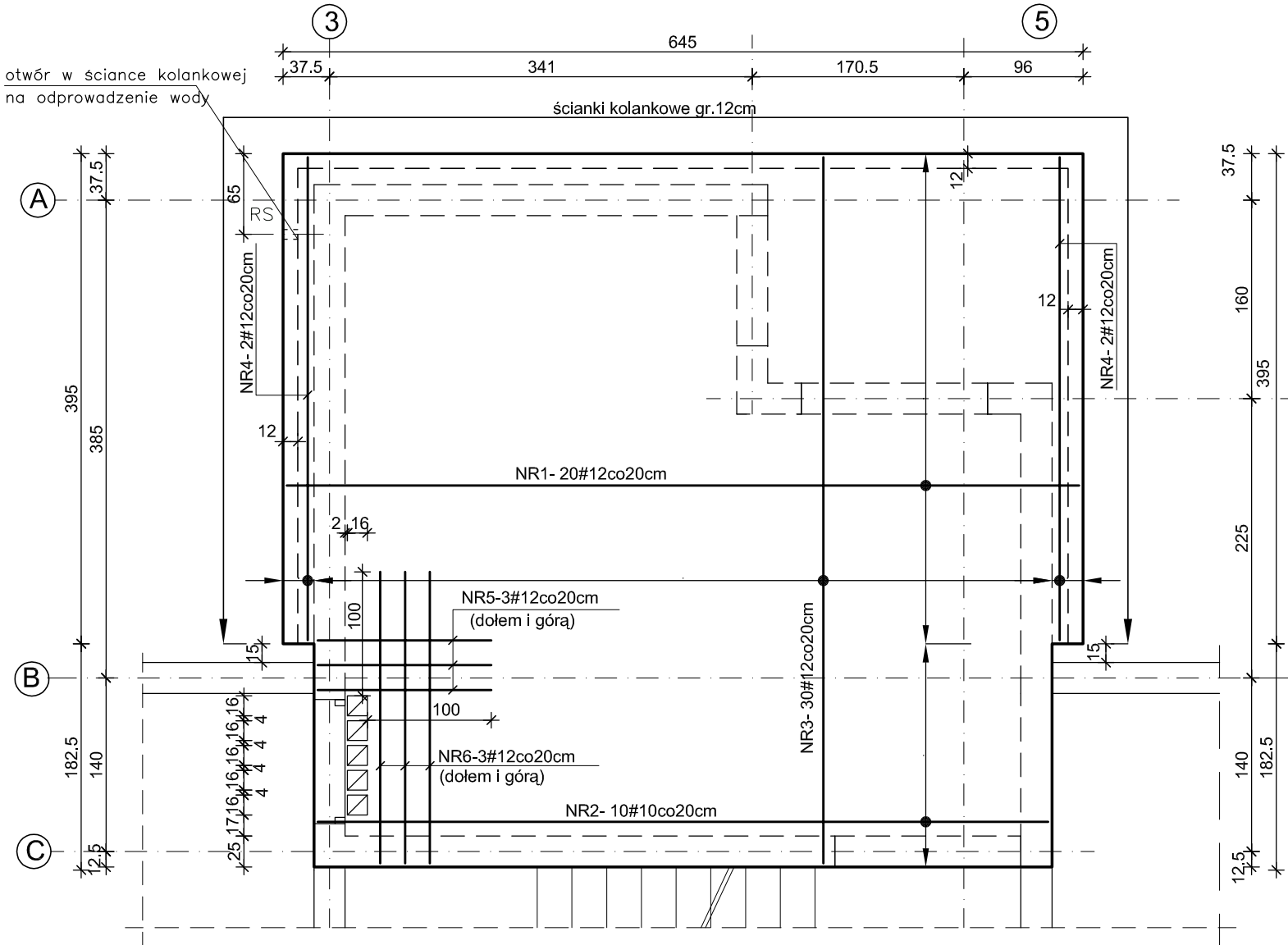


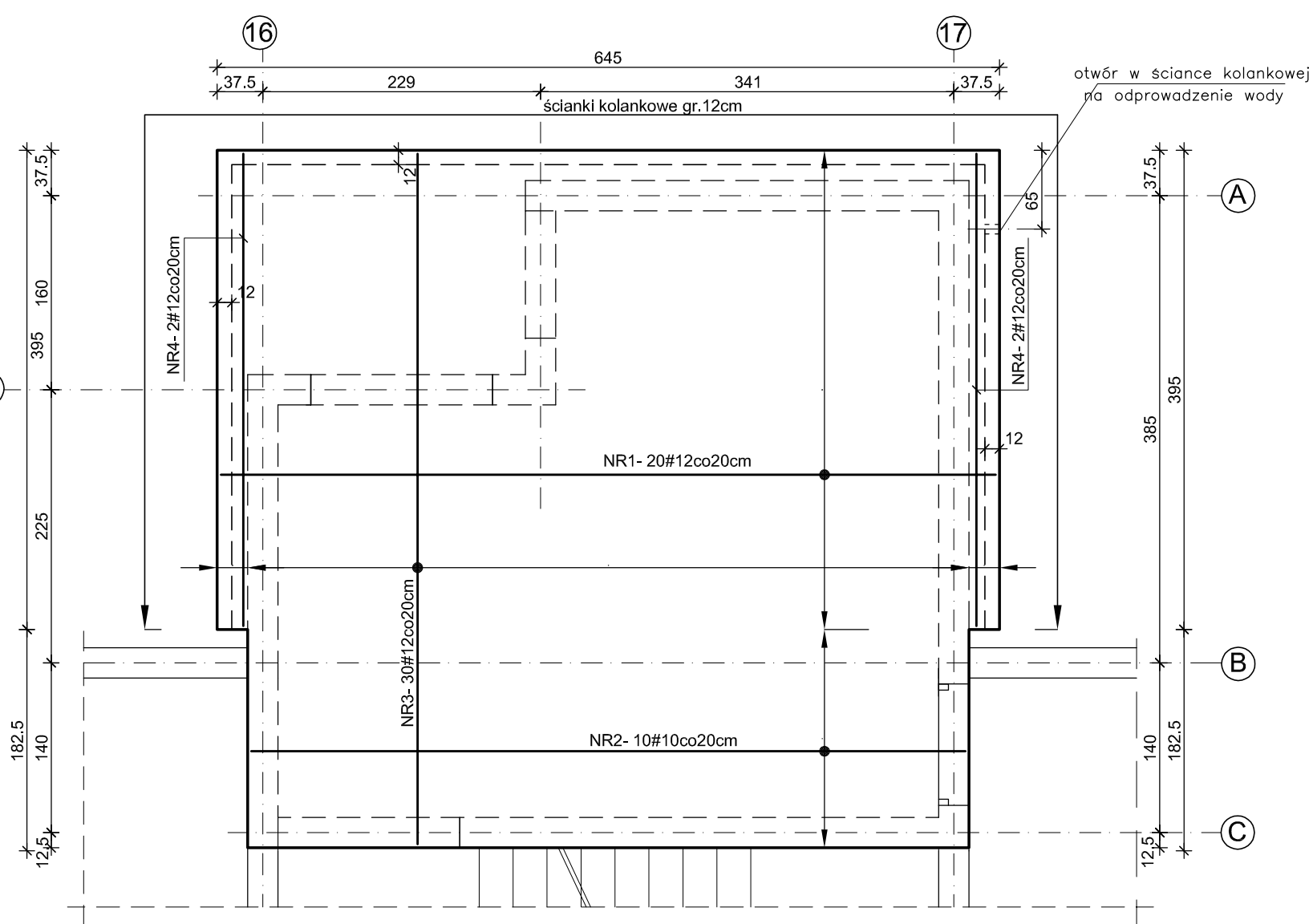
POZ.1.3 PŁYTA NAD WIATROŁAPEM SKALA 1:50

ZBROJENIE DOLNE I GÓRNE PŁYTY



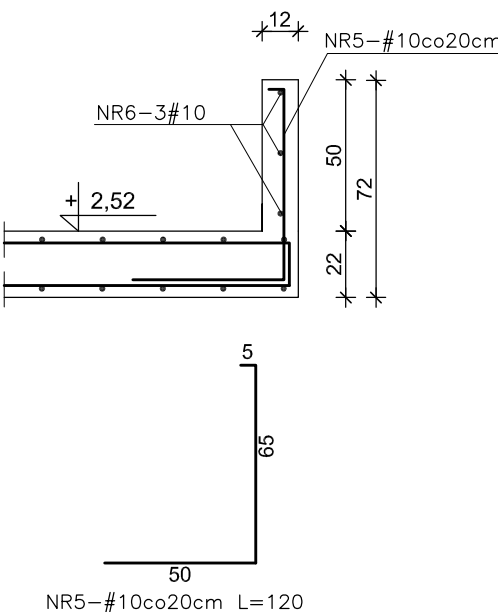
POZ.1.3/A PŁYTA NAD WIATROŁAPEM SKALA 1:50

ZBROJENIE DOLNE I GÓRNE PŁYTY

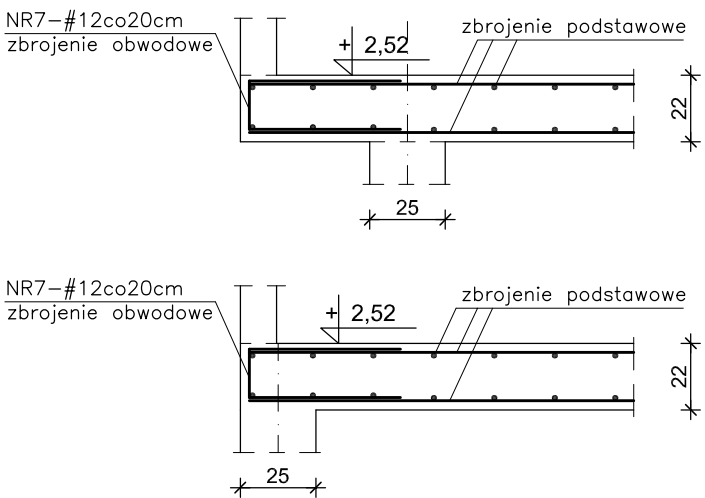


ZBROJENIE ŚCIANEK KOLANKOWYCH

SKALA 1:25



ZBROJENIE OBWODOWE SK.1:25



25						
NR	KSZTAŁT PRĘTÓW	#	L	SZT.	A-III N	
					#10	#12
1		#12	6,39	80	511.20	
2		#12	5,89	40	235.60	
3		#12	5,69	120	682.80	
4		#12	3,89	16	62.24	
5	w/g przekroju	#10	1,20	140		168.00
6		#10	łączna			90,00
7		#12	1,12	256	286.72	
8		#10	0,73	280	204.40	
Długość razem					1982.96	258.00
Ciężar jednostkowy					0.617	0.888
Ciężar całkowity stali					1223.49	229.10

BETON C25/30 (B30)

STAL A-III N - #

GÓRNY POZIOM PŁYT NAD WIATROŁAPAMI : + 2,52

Grubość płyty h=22 cm

UWAGI:

- Otulinie zbrojenia 3 cm.
- Pręty w otworach wyciąć.
- Pręty obwodowe rozmieścić na obwodzie płyt.
- W ściankach kolankowych zostawić otwór do odprowadzenia wody w/g proj. architektury.

INWESTPROJEKT ŚWIĘTOKRZYSKI ul. Targowa 18 25-520 Kielce Prezes (0-41) 34-42-316 Sekretariat (0-41) 34-30-250 Tel./Fax (0-41) 34-42-316 SPÓŁDZIELNIA PRACY			
NAZWA OBIEKTU BUDOWLANEGO		BUDOWA BUDYNKU MIESZKALNEGO WIELORODZINNEGO WRAZ Z INFRASTRUKTURĄ TECHNICZNĄ W INOWROCŁAWIU PRZY UL. WOJSKA POLSKIEGO	
TYTUŁ RYSUNKU		POZ.1.3 PŁYTA NADWIATROŁAPEM	
NAZWA I NAZWISKO PROJEKTANTA		mgr inż. Włodzisław Lubieniecki	
NUMER UPRAWNIENI BUDOWLANYCH		KL 388/88	
DATA SPORZĄDZENIA		Czerwiec 2023	
IMIE I NAZWISKO SPRAWDZAJĄCEGO		mgr inż. Stanisław Grudzień	
NUMER UPRAWNIENI BUDOWLANYCH		228/KL/72	
DATA SPORZĄDZENIA		Czerwiec 2023	
IMIE I NAZWISKO OPRACOWUJĄCEGO		mgr inż. Henryka Sattawa	
PODPIS PROJEKTANTA		PODPIS OPRACOWUJĄCEGO	
SKALA 1:50 1:25		NR RYS. K20	